

CIDFF LA/Bassin Nazairien  
 Donges  
 Guérande  
 Herbignac  
 La Baule  
 Pontchâteau  
 Pornic  
 Pornichet  
 Saint-Brévin-Les-Pins  
 Saint-Nazaire (2)  
 Savenay

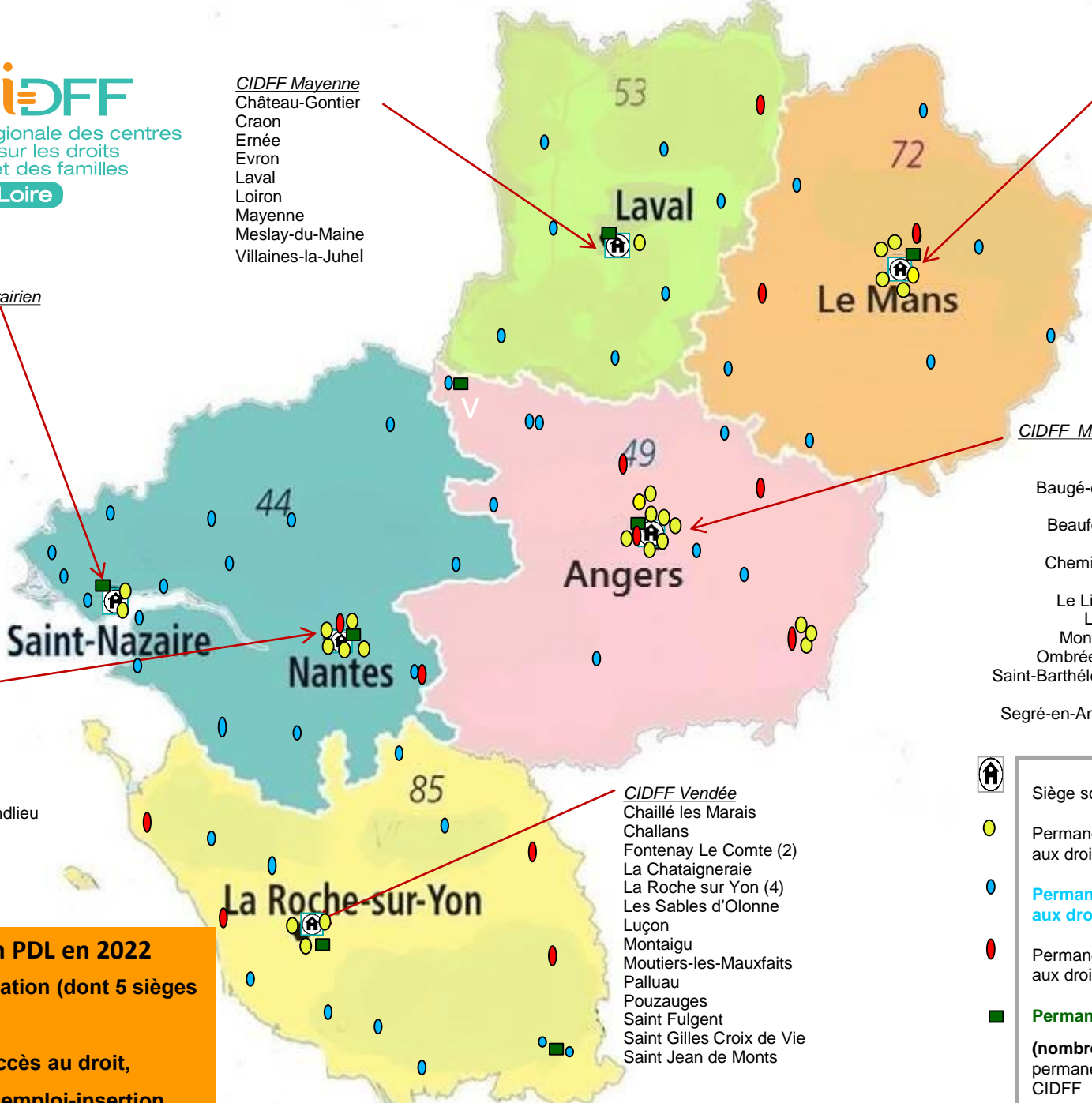
CIDFF LA/Nantes  
 Ancenis  
 Blain  
 Châteaubriant  
 Machecoul  
 Nantes (7)  
 Rezé  
 Saint Philbert de Grandlieu  
 Vallet

CIDFF Mayenne  
 Château-Gontier  
 Craon  
 Ernée  
 Evron  
 Laval  
 Loiron  
 Mayenne  
 Meslay-du-Maine  
 Villaines-la-Juhel

CIDFF Sarthe  
 Allonnes  
 Brûlon  
 Coulaines  
 Ecommoy  
 La Flèche  
 Le Mans (4)  
 Mamers  
 Hôtel Social Marcé  
 Montfort Le Gesnois  
 Sablé-sur-Sarthe  
 Saint-Calais  
 Sille Le Guillaume

CIDFF Maine et Loire  
 Angers (6)  
 Avrillé  
 Baugé-en-Anjou (2)  
 Beaucouzé  
 Beaufort-en-Anjou  
 Candé  
 Chemillé-en-Anjou  
 Durtal  
 Le Lion d'Angers  
 Loire Authion  
 Montreuil-Juigné  
 Ombree d'Anjou (2)  
 Saint-Barthélémy-d'Anjou  
 Saumur (4)  
 Segré-en-Anjou-Bleu (2)

CIDFF Vendée  
 Chaillé les Marais  
 Challans  
 Fontenay Le Comte (2)  
 La Chataigneraie  
 La Roche sur Yon (4)  
 Les Sables d'Olonne  
 Luçon  
 Montaigu  
 Moutiers-les-Mauxfaits  
 Palluau  
 Pouzauges  
 Saint Fulgent  
 Saint Gilles Croix de Vie  
 Saint Jean de Monts



	Siège social CIDFF et antenne
	Permanences d'accès aux droits zone urbaine
	Permanences d'accès aux droits zone rurale
	Permanences d'accès aux droits – focus violences
	Permanences emploi
(nombre)	de lieux de permanences dont siège CIDFF

**Permanences en PDL en 2022**  
 93 points d'information (dont 5 sièges et 1 antenne)  
 Soit 93 points d'Accès au droit, et 8 permanences emploi-insertion